

Käyttöönotto-ohje

1. Luo tili Pindoran hallintapaneeliin

Kirjautu osoitteeseen admin.pindora.fi ja klikkaa: "Luo uusi tili" - painiketta. Seuraa ruudulla näkyviä ohjeita.

2. Määrittele laitteellesi wifi-verkko ja liitä Pindora hallintapaneelissa luomaasi tiliin

Käynnistä laite On-kytkimestä. Jos käytät puhelinta määrittelyyn, sammuta väliaikaisesti mobiiliyhteys puhelimesta ja liity wifi-verkkoon nimeltä Pindora, salasana: 12345678. Siirry laitteen selaimella osoitteeseen 192.168.4.1 ja seuraa ohjeita puhelimesi näytöltä.

3. Kiinnitä tarrojen asennusmalli oveen ja magneettitunniste oven karmiin

Asennusmallin kiinnittäminen

! Huolehdi, että ovi on sisäpuolelta kuiva ja puhdas ennen kiinnityksen aloittamista. Tarrojen ja magneettitunnisteen kiinnittämisen apuna käytetään mukana tulevaa pahvista asennusmallia. Asennusmallin avulla saat tarrat kiinnitettyä oveen oikeaan kohtaan. Asennus tehdään oven ollessa kiinni.

Ota asennusmalli pakkauksesta.

Kohdista mallin pyöreä reikä vääntönupin ympärille.

Poista mallin taustapuolelta yläreunasta liimapinnan suojamuovi.

Ennen kuin painat mallin kiinni oveen, liimapintaa apuna käyttäen varmista, että malli on pystysuorassa suhteessa ovenkarmiin. Paina malli kiinni oveen.

Kiinnitä kiinnitystarrat oveen.

Ota pakkauksesta viisi kiinnitystarraa.

Poista suojamuovit tarrojen taustalta.

Kiinnitä tarrat asennusmallin kohdistusreikien mukaisesti oveen voimakkaasti painaen.

Kiinnitä magneettitunniste ovenkarmiin.

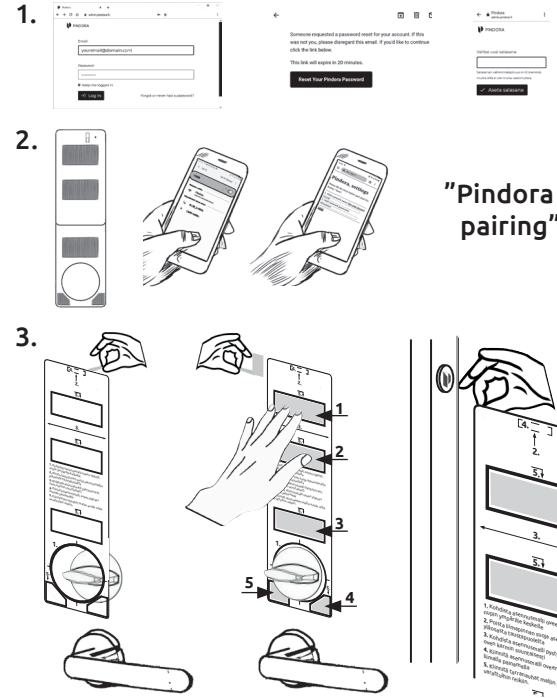
Ota pakkauksesta pyöreä Pindora magneettitunniste.

Poista magneettitunnisteen taustapuolelta liimapinnan suojamuovi.

Kiinnitä magneettitunniste mallin yläreunan tasalle oven karmiin.

Sijoita magneettitunniste siten, että magneettitunnisteen alareuna on asennusmallin yläreunan tasalla.

Poista asennusmalli ovesta.



4. Lopuksi kiinnitä laite oveen.

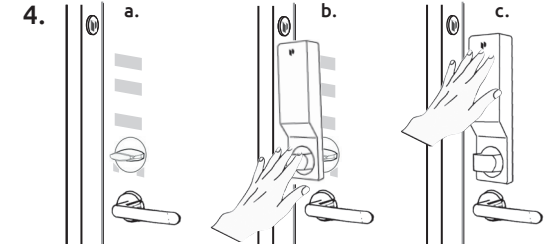
Ota Pindora pakkauksesta

Kohdista laitteen muovinen vääntönuppi oven vääntönupin päälle

Paina Pindoran muovinen vääntönuppi oven vääntönuppiin päälle voimakkaasti painaen.

Naksauta Pindora oveen tarroilla.

Hieno, asennus suoritettu!



5. Kirjautu luomillasi tunnuksilla admin.pindora.fi -osoitteeseen ja tutustu Pindoran hallintapaneeliin. Nyt voit aloittaa laitteen käytön.

Lisätietoja: www.pindora.fi/ohjeet
support@pindora.fi, +358 40 626 2510



PINDORA

Tuotenro: 002, Malli: Pindora.

Valmistaja: Pindora Oy, Lapinlahdenkatu 16, 00180 Helsinki.

Kiitos, kun ostit tämän laitteen.

Suosittellemme, että vietät hetken tämän käyttöoppaan parissa, jotta ymmärtäisit täysin kaikki laitteen tarjoamat toiminnalliset ominaisuudet.

Saat myös vihjeitä ja vinkkejä mahdollisten ongelmien ratkaisuun.

Lue huolellisesti kaikki turvaohjeet ennen käyttöä ja säilytä tämä käyttöopas tulevaa käyttöä varten.

Pakkauksen sisältö

- Pindora
- Magneettitunniste
- Wifin uudelleenasetuspiikki
- Käyttöohjeet
- USB-C latausjohto
- Kiinnitystarrat

Turvallisuus - Laite

1. Lapset joiden ikä on 8 vuotta tai alle ja henkilöt, joilla on rajoitettu fyysinen, aistinvarainen, henkinen ominaisuus tai kokemuksen ja tiedon puute saavat käyttää tätä laitetta ainoastaan, jos heitä valvotaan tai heitä on opastettu laitteen turvalliseen käyttöön ja he ymmärtävät laitteen käytössä esiintyvät vaarat. Lapset eivät saa leikkiä laitteella. Lapset eivät saa suorittaa puhdistamista tai huoltotoimenpiteitä.
2. Laitetta ei saa koskaan jättää ilman valvontaa, jos se on kytketty virtalähteeseen.
3. Älä käytä tätä laitetta, jos se ei toimi kunnolla, jos se on pudonnut tai vaurioitunut tai jos se on kastunut ja vettä on mennyt laitteen sisään. Älä käytä laitetta jos se on väärin asennettu.
4. Varmista, että laitteen USB-liitin (katso Laitteen painikkeet ja toiminnot, kohta 4.) ei koskaan kastu.
5. Varmista, että laitteen pohjassa oleva konfigurointireikä ei koskaan kastu.
6. Älä kytke laitetta verkkovirtaan tai irrota sitä siitä märin käsin.
7. Säilytä tuote -5...+40°C:een lämpötilassa.
8. Älä upota laitetta nesteisiin; älä käytä sitä kosteissa tiloissa, esimerkiksi kylpyammeen, suihkun, pesualtaan tai muun vesiastian läheisyydessä.
9. Älä käytä laitetta ulkona.
10. Vältä laitteeseen koskemista sen käytön aikana.
11. Laite ladataan hyväksytyllä suojaeristetyllä verkkolaitteella, jonka lähtöteho on 5V, 2.4 A, tai niin kutsutulla virtapankilla (powerbank, varavirtalähde) jonka lähtöteho on 5V, 2.1 A. Laitteeseen saa liittää vain alle kolmen (3) metrin pituisen latauskaapelin. Muunlaisten latauslaitteiden käyttö on ehdottomasti kiellettyä. Valvo lataustapahtumaa.
12. Huolehdi, että laitteella on aina pääsy WiFi-verkkoon ja sitä kautta internetiin. Laite ei toimi asianmukaisesti ilman toimivaa internet-yhteyttä.
13. Pidä huoli, että sinulla on virhetilanteiden varalta lukon alkuperäinen avain aina saatavilla.
14. Jos et ole varma laitteen turvallisuudesta käytöstä, kysy ohjeita sähköpostilla osoitteesta support@pindora.fi.

Turvallisuus - Tunnukset

Tämä on kirjoitettu sinun turvaksesi, jotta kiinnitat huomiota kannaltasi tärkeisiin ehtokohtiin.

Olet vastuussa tunnustesi huolellisesta säilytyksestä.

Tunnuksia, kuten laitteeseen liittyviä käyttäjätunnuksia, salasanoja tai PIN-koodeja ei saa antaa kenenkään ulkopuoliseen tietoon. Säilytä tunnuksiasi huolellisesti ja tunnusten osia erillään toisistaan. Varmista säännöllisesti, että tunnuksesi ovat tallessa. Suojaa tunnuksesi siten, ettei näppäilemisiä tai näytöllä olevat tiedot näy ulkopuolisille ja varmista, että tiedot eivät jää ulkopuolisten saataville.

Älä kerro tunnuksiasi puhelimesi tai sähköpostissa.

Pindora Oy, poliisi tai viranomainen ei koskaan kysy tunnuksiasi puhelimitse tai esim. sähköpostin välityksellä. Näin toimii ainoastaan rikollinen. Jos luovutat tunnuksesi toiselle henkilölle tai sovellukselle, olet yksin vastuussa kaikesta tunnusten käytöstä.

Yleistä teknisestä tietoturvasta

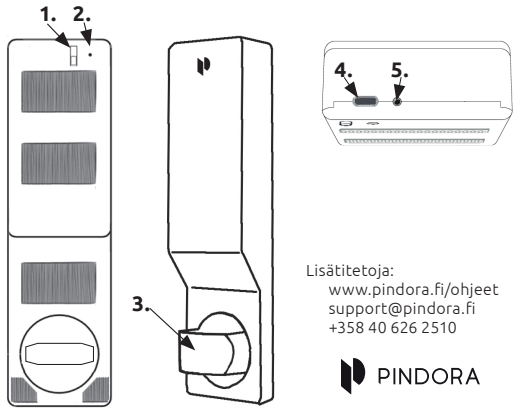
Pindoran järjestelmä on rakennettu alan parhaita käytänteitä seuraten (<https://www.owasp.org>). Kaikki tiedonsiirto on aina salattu TLS-protokollan avulla (HTTPS). Järjestelmään liittyvät palvelut akkreditoitetaan tasaisin väliajoin kolmannen tietoturva- ja tutkivan osapuolen kanssa. Kaikissa tietoturvaan liittyvissä kysymyksissä voit olla yhteydessä sähköpostiosoitteeseen support@pindora.fi.

Ohjesäännöt

Pindoraa tulee käyttää vain ovissa joihin sinulla on hallintaoikeus. Pindoran hallintapaneelin vastaava käyttäjä (admin) on vastuussa laitteen käytöstä. Ilmoita välittömästi kadonneista tai käytöstä poistetuista laitteistasi sähköpostiosoitteeseen support@pindora.fi.

Laitteen painikkeet ja toiminnot

1. Virtapainike, ON/OFF
2. WiFin uudelleenasettaminen
3. Vääntönappi
4. USB-C liitäntä
5. Merkkivalo



Laitteen merkkivalot

Merkkivaloilla viestitään laitteen tilailmoitukset

Wifi-yhteyteen liittyvät

- a. Sininen valo vilkkuu: Etsii wifi-verkkoa.
- b. Sininen valo palaa hetken ja sammuu: Löytänyt wifi-verkon
- c. Sininen valo jatkaa vilkkumista: Etsii, mutta ei löydä wifi-verkkoa
- d. Sininen valo vilkkuu, sininen valo palaa hetken, jonka jälkeen punainen valo alkaa vilkkua: Wifi-yhteys muodostettu, mutta wifi-yhteydestä ei saada yhteyttä internetiin.
- e. Sininen valo valo vilkkuu, sininen valo palaa hetken, jonka jälkeen punainen ja keltainen valo alkaa vilkkua: Wifi-yhteys löydetty, mutta väärä salasana syötetty Wifi-yhteydelle.
- f. Sininen valo vilkkuu, sininen valo palaa hetken ja punainen valo alkaa palamaan: Wifi- ja internet-yhteys muodostettu, mutta Pindoran palvelin ei vastaa.
- g. Sininen valo vilkkuu ja violetti valo alkaa vilkkua: Wifi verkko, joka oli määritelty Pindoran asetuksiin, ei löydy

Virransyöttöön liittyvät

- a. Kun latauskaapeli on kytketty ja punainen valo palaa: Laite on aloittanut lataamisen.
- b. Kun latauskaapeli on kytketty ja vihreä valo palaa: Laite on latautunut täyteen.
- c. Sininen valo palaa laitteen heräämisen merkiksi, jonka jälkeen keltainen valo vilkkuu: Akun alhainen varaustaso.

Laitteen lataaminen

Laitetta saa ladata vain paloturvallisessa ympäristössä ja valvottuna. Laite ladataan hyväksytyllä suojaeristetyllä verkkolaitteella, jonka lähtöteho on 5V, 2.4 A, tai niin kutsutulla virtapankilla (powerbank, varavirtalähde) jonka lähtöteho on 5V, 2.1 A. Laitteeseen saa liittää vain alle kolmen (3) metrin pituisen latauskaapelin. Muunlaisten latauslaitteiden käyttö on ehdottomasti kiellettyä. Valvo lataustapahtumaa.

1. Liitä latauskaapeli laitteeseen ja USB-laturiin/virtapankkiin.
2. Jos käytät USB-laturia, liitä se pistorasiaan.
3. Kun latauskaapeli on kytketty laitteeseen ja lataus käynnistyy, vihreä merkkivalo vilkkuu hetken ajan, jonka jälkeen merkkivalo sammuu. Kun laite on täysin latautunut, vihreä merkkivalo syttyy.
4. Lopeta lataaminen irrottamalla latauskaapeli laitteesta.
<https://www.pindora.fi/ohjeet/3>

Turvallisuusohjeita

- USB-laturi / virtapankki saa olla kiinnitettyinä laitteeseen ainoastaan latauksen ajan.
- Lataamisen aikana laite voi lämmetä. Akun tai laitteen ylikuumentuessa irrota laturin verkkojohto, jos voit tehdä sen turvallisesti.
- Lataa laitetta paloturvallisessa ympäristössä ja valvottuna siten, että huomaat vikatilanteen.
- Älä lataa laitetta tai akkua valvomatta koko lataustapahtumaa. Tilassa, jossa laitetta ladataan, tulee olla palovaroitin sekä alkusammutuskalustoa.
- Lataamispaikan pinnat eivät saa olla helposti syttyviä. Ladattavan akun tai laitteen lähetyvillä, erityisesti yläpuolella, ei saa olla palokuormaa.
- Älä lataa akkua hyllyssä tai huonekalun alla.
- Akkuja ei saa ladata pakkaskelissä. Vaikka akku lämpenee ladattaessa, lataaminen kylmässä vaurioittaa akkua ja lyhentää sen käyttöikää.
- Valvo lataustapahtumaa.

Oven avaamiseen liittyvät

- a. Vihreä valo vilkkuu: Pindora avaa lukkoa.
- b. Vihreä valo palaa: Lukko on avattu.

Tiliin liittyvät

- a. Sininen valo vilkkuu, sininen valo palaa hetken, jonka jälkeen keltainen valo palaa: Käyttäjätili on suljettu. Voit tarkistaa asian kirjautumalla tilisi hallintapaneelissa.

Konfigurointiin liittyvät

- a. Valkoinen valo vilkkuu: Laite on konfigurointitilassa.

Herätykseen liittyvät

- a. Sininen valo vilkkuu: Laite on herännyt lepotilasta.

Hälytys

- a. Punainen ja valkoinen valo vilkkuu: Hälytys annettu, hallintapaneelissa määritelty hälytys toteutunut.

Muu vikatila

- a. Punainen, vihreä, keltainen ja valkoinen valo vilkkuu: Muu vika, ota yhteys support@pindora.fi.

Huolto ja puhdistaminen

Puhdista laite tarvittaessa kuivalla liinalla.

Kierrättäminen

Tätä tuotetta ei saa hävittää kotitalousjätteen mukana. Noudata paikallisia jätehuoltomääräyksiä ja toimita käytöstä poistettu laite elektroniikkaromun keräyspisteeseen. Kierrätä tuote käyttämällä paikallisia kierrätysjärjestelmiä tai ota yhteys ostopaikkaan. Ostopaikassa tuote kierrätetään vastuullisella tavalla.

Tekniset tiedot

Mitat: 222 x 28 x 62 mm
Paino: n. 300 g
Käyttölämpötila: -5...+40°C
Laitteen lataaminen: 5V, 2.1 - 2.4A
Varaosat ja tuotetuki: support@pindora.fi



Laitteen WiFi -asetusten uudelleenmäärittely

1. Aseta laite pöydälle.
2. Paina laitteen virtakytkin On-asentoon.
3. Siirrä laite asetustilaan painamalla uudelleenasetus piikki Wifin uudelleenasetus-reikään.
Kun laite on onnistuneesti uudelleenasetustilassa, vilkkuu valkoinen valo.
4. Liity puhelimella WiFi-verkkoon nimeltä Pindora, salasana: 12345678.
5. Siirry puhelimen selaimella osoitteeseen <http://192.168.4.1>, jolloin näytöllesi avautuu WiFi-verkon määrittelysivu.
6. Valitse WiFi-verkko valikosta ja anna sen salasana. Klikkaa "Tallenna" -nappia.
7. Seuraa näytön ohjeita.

Katso ohjevideo: <https://www.pindora.fi/ohjeet/1>